

# EXPOSE

## ESPADEVIDA



### APARTMENT GALLERY



Die "ESPADEVIDA APARTMENT GALLERY" ermöglicht es den Bewohnern der 44 Appartements, Ressourcen, welche Sicherheit und Lebensqualität positiv beeinflussen, zu teilen, ohne Verzicht auf die übliche, gewohnte Privatsphäre und Unabhängigkeit. Jede Wohneinheit ist autark mit eigener Küche, wie alle herkömmlichen Wohnimmobilien, ausgestattet. Zusätzlich ist man Miteigentümer und somit lebenslang berechtigt, alle Gemeinschafts- und Freizeitbereiche zu nutzen, wodurch diese Wohnanlage - je nach Lebensstadium – flexibel den sich im Laufe des Lebens möglicherweise wandelnden Ansprüchen gerecht wird.



## Das Galeriegebäude mit den Gemeinschafts-Kernbereichen

Die große Dachterrasse beherbergt mehrere Liege- und Sitzbereiche mit zwei Schwimmbädern, wovon eins mit Solarenergie beheizt ist. Im Tiefgeschoss befindet sich noch ein Hallenbad mit Wellnessbereich, der eine Sauna und ein kleines, etwas höher beheizbares SPA-Pool für Thermal-Warmbadeffekt während der Wintermonate, beinhaltet.

Im Eingangsbereich ist das Büro des zukünftigen "Galerie Club Managers" und gegenüber stehen zwei multifunktional nutzbare Räume zur Verfügung. Zu den weiteren Gemeinschaftsbereichen zählen ein größerer Fitnessraum mit Sportgeräten, Umkleideraum und Duschen, sowie ein großer Gemeinschaftsspeiseraum mit Küche und gegenüber die Club Lounge. Alle Ebenen - bis zur Dachterrasse mit dem Schwimmbad - sind jederzeit ohne Treppenstufen erreichbar und auch Türbreite und Gänge wurden entsprechend auf altersgerechte Nutzung dimensioniert.



Das Hallenbad ist nur im Winter in Funktion, wenn die zwei Dachterrassenschwimmbäder außer Betrieb sind - und umgekehrt - und somit bleiben auch diesbezüglich, trotz des überdurchschnittlichen Ganzjahreskomforts, die Betriebskosten im niedrigen, überschaubaren Rahmen.

## Die Gemeinschaftswohnbereiche

- Dachterrasse mit 2 Schwimmbädern, eines mit Solarheizung unterstützt, zur Saisonverlängerung
- Gemeinschaftsspeiseraum mit Gemeinschaftsküche
- Club Lounge mit Bibliotheksecke, Bereich für Treffen, Vorträge und Heimkino
- Sport- und Gymnastikraum mit Umkleide und Duschen
- Hallenbad, Sauna und kleines, höher beheizbares SPA Pool für Thermaleffekt
- Offene Galerie mit kleinen Treff- und Kommunikationsbereichen

- Zwei multifunktional nutzbare Vielweckräume im Eingangsbereich die nach Vereinbarung von verschiedenen örtlichen Servicedienstleistern genutzt werden können, z.B. für Massage, Friseur, sonstige Berater, Arztbesuch usw.
- Große Gemeinschaftswaschküche
- Club Manager Büro



### **Der ESPADEVIDA Club Service**

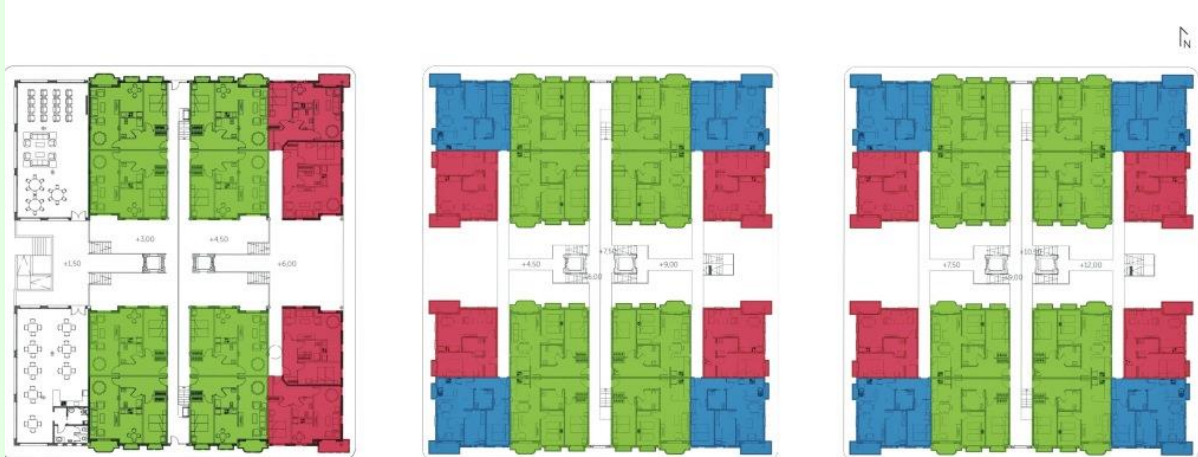
Das flexible, individuelle Club & Service-Dienstleistungskonzept richtet sich ganz nach den individuellen Bedürfnissen der späteren Gruppe von Bewohnern. Mit verschiedenen örtlich vorhandenen Serviceanbietern werden Abkommen getroffen, die Leistungen sind nur zahlbar bei jeweils individuellem Bedarf und nicht pauschal.



## Die Wohnungen und die Positionierung innerhalb des Gebäudes

ca. **45m<sup>2</sup>** (1 Schlafzimmer) ca. **60 m<sup>2</sup>** (1/2 Schlafzimmer ) ca. **120 m<sup>2</sup>** ( 3 Schlzi )

Das Galeriegebäude beherbergt Appartements zwischen 45m<sup>2</sup>, 60m<sup>2</sup> mit einem oder zwei Schlafzimmern, sowie ca. 120 m<sup>2</sup>, durch die Möglichkeit, zwei Appartements zu einer 3 Schlafzimmereinheit zu kombinieren. Auf die unterschiedlichen Anschaffungsvarianten wird u.a. im **ESPADEVIDA APARTMENT GALLERY Handbuch** näher eingegangen.



### 2 bed corner apartment Type1



## 2 bed apartment Type2



## 1 bed corner apartment Type3

te



beachten, dass in der Regel in Spanien die Gesamt-Wohnflächenangaben auf den Außenwandabmessungen, incl. 100% der Balkonfläche, basieren.

## Die Appartement-PREISE \*)

Wohnung mit 1 Schlafzimmer (typ 1d): **77.000,-**

Wohnung mit 2 oder 1-2 Schlafzimmer (Typ 2d oder Typ 1-2d): **101.000,- €**

\*) Alle Preise zuzüglich + 10% Mwst + Registriergebühren, Notar, Anwalt (ca. 2-3%)+ ca. 1,5% Grunderwerbssteuer ( kann variieren )

**Ein Budget von 132.000 € steht der Gemeinschaft, zwecks Möblierung und Gestaltung mit Pflanzen, zur Verfügung.** Die ESPADEVIDA-Gemeinschaft kann später über die Verwendung im Detail selbst entscheiden.

**Alle Grundrisspläne zu den einzelnen Wohnungen, sowie weiterführende Informationen im ESPADEVIDA GALLERY HANDBUCH finden Sie unter:**

**[www.espadevida.com/downloads](http://www.espadevida.com/downloads)**

*Alle Unterlagen, Dokumente und Angaben zu diesem Projekt wurden mit größt möglicher Sorgfalt, basierend auf den uns zur Verfügung gestellten Informationen des Projektverkäufers und seiner Planer, zusammengestellt. Für evtl. Abweichungen seitens des Verkäufers kann das ESPADEVIDA Verkaufsteam keine Verantwortung übernehmen. Es gelten die Vereinbarungen mit den Rahmenbedingungen zum Zeitpunkt der Reservierung bzw. beim späteren Kaufvertrag, die mit dem Verkäufer schriftlich getroffen werden.*

*Die Computergraphiken wurden von den vorliegenden Architektenplänen übernommen um sich einen bestmöglichen Eindruck vom zukünftigen Projekt verschaffen zu können. Optimierungen sind weiterhin möglich, teils auch abhängig von den Genehmigungen oder – falls noch rechtzeitig – aufgrund individueller Wünsche der zukünftigen Gemeinschaft.*

*Das realisierte Projekt kann sich somit von den Angaben und gezeigten Darstellungen noch unterscheiden und unterliegt den geltenden Verbraucherschutzregeln "artículos 3.2 del Real Decreto de 21 de Abril de 1989 y 8.1 de la L.G.C.U."*



[www.mojacarestates.com](http://www.mojacarestates.com)



[info@mojacarestates.com](mailto:info@mojacarestates.com)

Rebecca Graham - Club Forum Manager

Tel.0034 950478935